



KASTOR

Follow your fire



PUUKIUKAAT
& TAKAT
2013



innovatiivinen

Perinne voi olla raskas kaapu tai tulevaisuuteen osoittava valo. Kastor seuraa jälkimmäistä vaalien ja kehittäen tulen kesyttämisen jaloa taitoa yhä monimuotoisemmaksi. Upean alkukantaisuuden säilyttäen. Kuitenkin kehityksen kärjessä. Ominaisuuksia, joista Kastor-omistajat usein tunnetaan.



aito

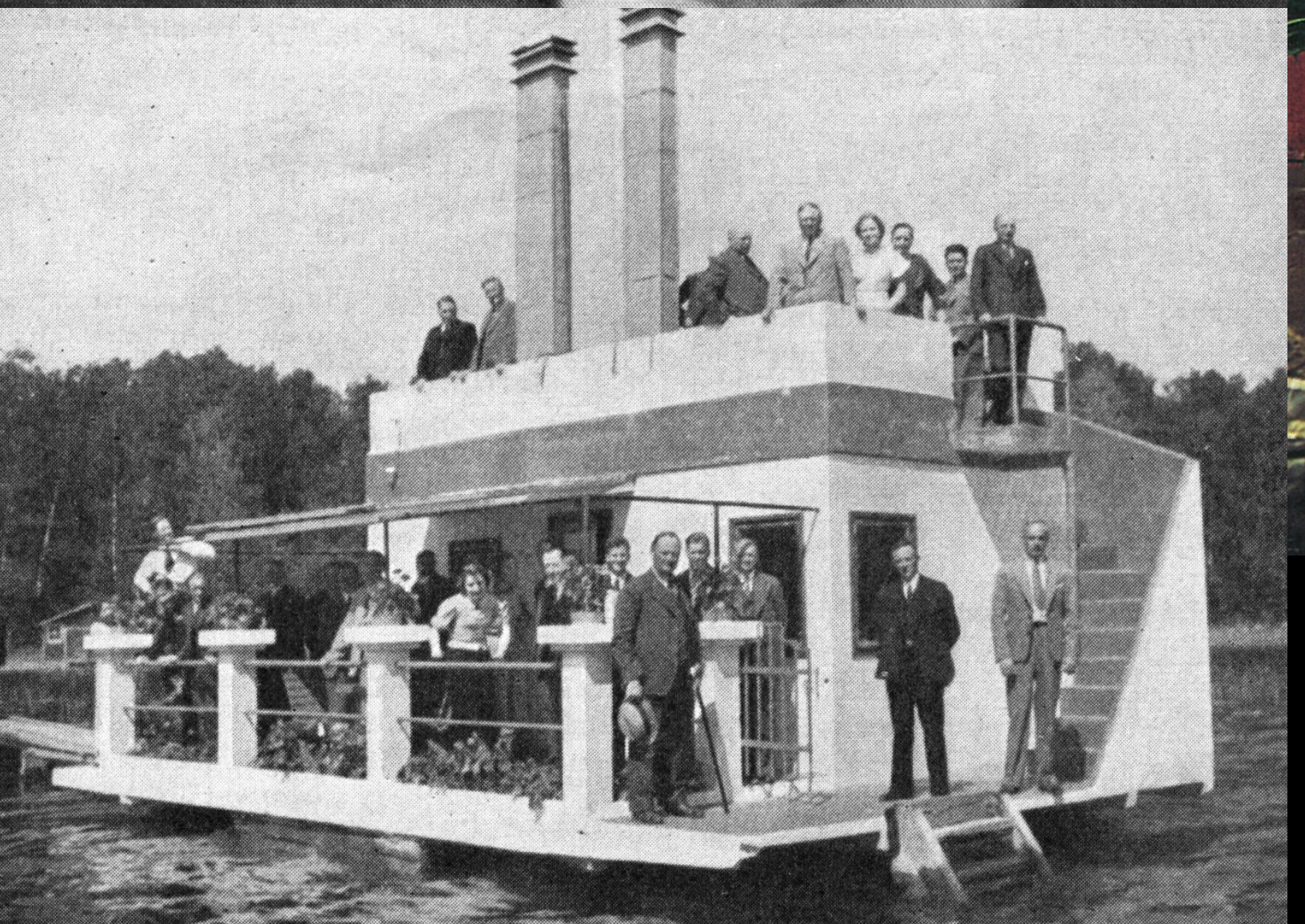
Tulen ääressä ajan rajat katoavat ja tunnemme samoin kuin esi-isämme aikojen alussa. Tuli on niin paljon muutakin kuin liekki. Se on kaiken alku. Kaikkien ihmiskunnan saavutusten alkulähde. Sisäisen tulemme uudelleensyöttäjä.



seuraa liekkiämme

yksilöllinen

Kun päätät ettei sinun tarvitse tehdä kompromisseja, olet antanut enemmän tilaa todelliselle minällesi. Kastor-kiuasmallistossa on laaja valikoima teholuokkia, ominaisuuksia ja kokoja. Kaikki ovat erilaisia. Silti kaikki ilmentävät perusajatustamme — vain paras on kyllin hyvä.



tarinamme



Olemme vaalineet tulta kohta 80 vuoden ajan. Tuossa ajassa olemme oppineet kaiken siitä, miten sauna ja koti lämmitetään luonnon ilmeikkäimmän ilmiön lämpimässä loisteessa. Nykyään rakennamme perinteisimmme ja osaamiseemme perustuvia nautinnon lähteitä – kiukaita, jotka ovat yhtä kauniita kuin tehokkaita.

MINUN ELÄMÄNI. TÄYSILLÄ.

KATSE ETEEN JA YLÖS.

Jos pitäisi valita kolme sanaa, joihin elämäni tiivistyy, ne olisivat kai kovempaa, paremmin, nopeammin.

Elän elämäni täysillä – niin töissä kuin vapaa-ajalla. Saan voimaa siitä, että haastan itseäni nähdäkseni, miten pitkälle pystyn menemään. Ja kun sinne vihdoinkin pääsen, tahdon mennä vielä vähän pidemmälle. Vimmainen halu menestyä on korvien välissä.

DANIEL,
heloPeople

helo.fi/daniel



sisältö

PUUKIUKAAT

8 Kuvaus

10 Nautinnon periaatteet

13 Mallisto

TAKAT

18 Kuvaus

20 Mallisto

PIIPUT JA HORMIT

22 Kuvaus

24 Asennusesimerkkejä

TEKNISET TIEDOT

26 Kuvaus

28 Puukiukaat

32 Takat

32 Piiput ja hormit

32 Savupiippusarjat





PUUKIUKAAT

Puulämmitteisessä saunassa on jotain erityistä. Ainutlaatuisen pehmeä löyly, joka ei polta ihoa. Palavan puun tuoksu kuin lisää puita. Luukun lasin läpi loimuavien liekkien kajo. Puulämmitteinen sauna on saunojen kuningas, sen tietää jokainen asiaan vihkiytynyt saunoja.

Kastor on valmistanut puukiukaita yli 80 vuoden ajan. Tiedämme miten luodaan rentouttavain, nautinnollisin ja terveellisin saunomiskokemus. Esimerkiksi kehittämällä teknologiaa ja asiantuntemusta, jolla saadaan eniten lämpöä vähimmällä määrällä puuta. Käyttämällä parhaita materiaaleja kaikessa pienintä yksityiskohtaa myöten. Ulkonäköä unohtamatta: kiukaamme ovat selkeälinjaisia ja tyylikkäitä.

Kaikki tämän esitteen kiukaat täyttävät alan tiukimmat muotoilu-, laatua ja toimivuutta koskevat vaatimukset. Koska kaikki on suunniteltu toimimaan sinun saunasi sydämenä.



NAUTINNON PERIAATTEET

Tulen valjastaminen hyötykäyttöön on olemassaolomme perusta. Ajan myötä olemme kehittäneet aina vain tehokkaampia tapoja hyödyntää tulta. Lopuksi puemme sen tyylikkääseen ja viimeistellyyn ulkokuoreen, joka ei jätä katsojaa kylmäksi.

**KASTOR TUOTTEILLA
ON KOLMEN
VUODEN TAKUU**

TEKNISET HIENOUDET:

1. Suureen ja syvään kivitilaan mahtuu paljon kiviä: tämä on pehmeiden ja runsaiden löylyjen salaisuus.
2. Innovatiivisen Coanda-kiertoilmajärjestelmän ansiosta kivet ja sauna lämpiävät pienemmällä puumäärällä.
3. Palaminen on puhdasta ja sen hyötysuhde on korkea, 70 %. Koska savukaasujen lämpötila on alle 600 °C, voit käyttää asennukseen Kastorin T600 -luokiteltuja piippuja.
4. Keraamisesta lasista valmistettu luukun lasi kestää jopa 800 °C lämpötilan.
5. Tukevat luukut.
6. Kaikki osat korkealuokkaista terästä.
7. Ulkovaippa alusinkkiä.
8. Säädettävät jalat.





COANDA -KIERTOILMAJÄRJESTELMÄ

Tulipesän lämmittämä ilma virtaa ulko- ja sisätilan välisissä ilmakehissä ja rakojen kautta kivitilaan. Tämän seurauksena kivet lämpiävät nopeasti ja tasaisesti, mikä takaa runsaat löylyt ja tehokkaan ilmankierron saunassa. Tulen hiipuessa tulipesän seinämät jäähtyvät ja ilmaa ei enää virtaa kivitilaan (Coanda-ilmiö). Ilmavirta ei jäähtyä kiviä, jolloin ne pysyvät pitempään kuumina.



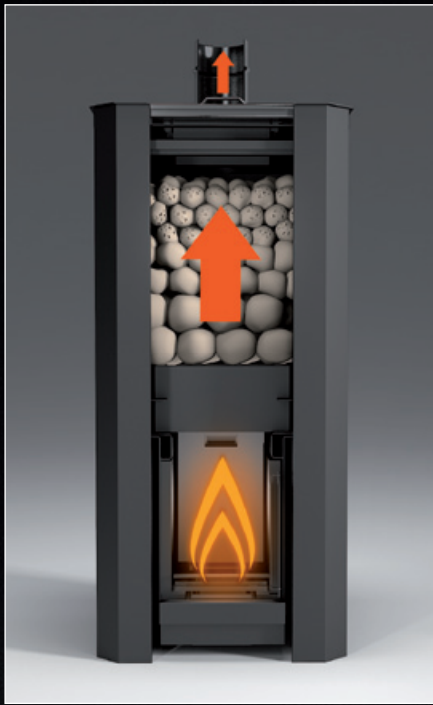
ILMANOHJAUS

Uusissa CE-merkityissä Kastor-kiukaissa on uusi innovatiivinen ilmanohjausjärjestelmä, joka syöttää paloilman tulipesän yläosaan. Uuden järjestelmän ansiosta Kastor-kiukaasi kestää entistä pidempään.

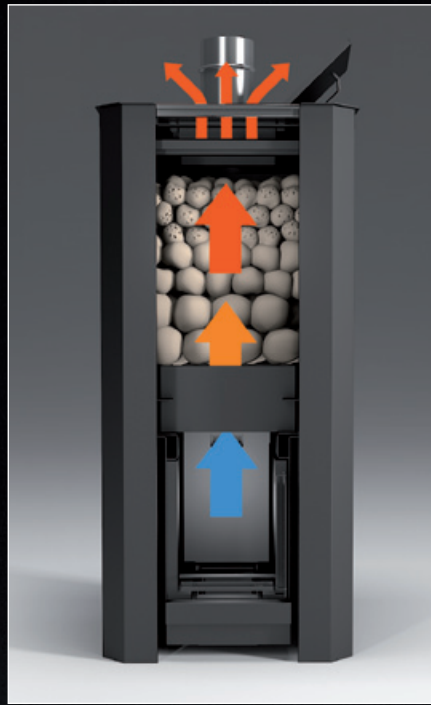


SYVÄ JA AVOIN KIVITILA

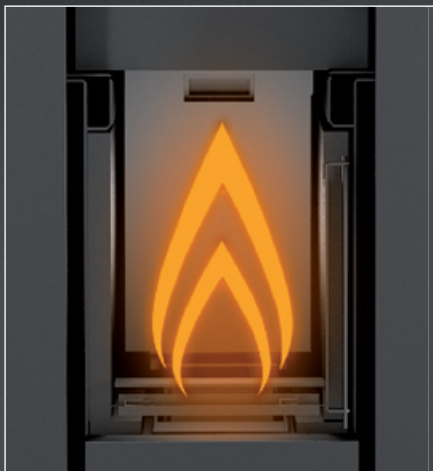
Löylyveden tulisi osua kuumiin kiviin – ei rautaan – jotta saisit pehmeät ja runsaat löylyt. Puukiukaissamme on syvät ja leveät kivitilat, jotka varmistavat, että löylyvesi osuu kiviin eikä metalliseinämiin, jolloin se jäähtyisi lämmönlähdettä. Parempien löylyjen lisäksi syvät kivitilat varastoivat lämpöä tehokkaammin ja säästävät näin puuta.



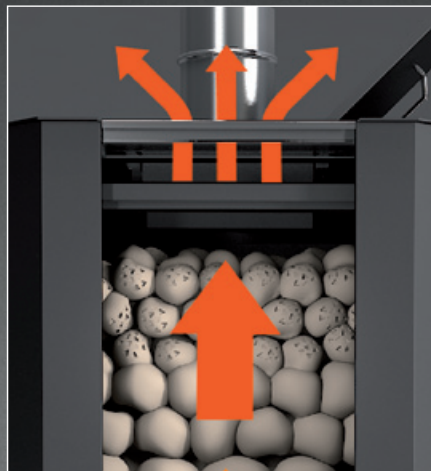
Lämmitettäessä palamisilma ohjautuu ensin kivimassaan ja vasta sitten savuhormiin. Kivet lämpiävät punahehkuisiksi ennätysnopeasti.



Kiukaan läpi virtaava ilma lämmittää saunatilan tehokkaasti, heti kun heität kiville löylyä.



Kiuas saavuttaa ennätyskorkean hyötysuhteen kekseliään polttojärjestelmänsä ansiosta. Puun kulutus on minimoitu ja isokin kivimäärä lämpiää nopeasti.



Kivet varaavat lämpöä tehokkaasti ja luovuttavat sen saunatilaan, heti kun luukku avataan. Saunomisen päätteeksi luukku suljetaan, jolloin lämpö pysyy tallessa pitkään ja saunomista voidaan milloin tahansa jatkaa.

Edistystä, perinnettä vaalien

FERO

Uusi Fero lämpiää tehokkaasti ja ympäristöystävällisesti, kiitos nykyaikaisen polttoteknologian ja lämmöneristyksen. Perinteinen kertalämmitteinen kiuas on valmis saunottavaksi n. 1,5 tunnissa, jolloin kiuaskivet hehkuvat kauniin punaisina.

Kun palaminen on kokonaan päättynyt, heitetään häkälöylyt*. Ensin pari kauhallista vettä kiuaskiville, sitten tuuletetaan sauna ja lopuksi suljetaan savupelti sekä yläluukku. Perinteinen kertalämmitteinen saunautinto on hetken kuluttua valmis.



UUTUUS

Fero

Saunan koko (m³): 16-22

Teho (kW): 25

Tietoja

- Feron lämmitys vie vain n. 14 kiloa polttopuuta, minkä jälkeen kiukaan uumenista tulvi lempeän runsasta lämpöä tuntikausien ajan.
- Innovatiivinen eristys, kiuaskivet ja keramiininen arina varastoivat luonnon energian tehokkaasti.



**TÄYDELLISET TEKNISET
TIEDOT
LÖYTYVÄT SIVULTA 28.**

SAGA



Saga 20 PK

Mukavuutta ilman kompromisseja

Saga nostaa puulämmitteisen saunomisen nautinnollisuuden uudelle tasolle. 145 - 200 kg kivimäärän ansiosta Saga-kiukaat tuottavat aallon toisensa jälkeen pehmeintä ja mukavinta kuumuutta ja höyryä. Se taotut terästangot on

suunniteltu kestäämään vuosia. Ylhäältä alas ulottuvan kivipesän karhea pinta tekee siitä saunasi kutsuvan ja lumoavan katseenvangitsijan. Kaikki Saga-puukiukaat ovat CE-merkittyjä.



Saga PK

Saunan koko (m³): 13 – 27
Teho (kW): 20 – 24,8



Saga PK KSIL*

Saunan koko (m³): 13 – 27
Teho (kW): 20 – 24,8

Tietoja

- Saga-kiukaista on saatavana myös läpi-seinän malleja, jolloin sama tulisija toimii takkana toisessa huoneessa ja kiukaana saunassa.
- Nerokkaan rakenteen ansiosta Saga-kiukailla varustetut saunat lämpiävät nopeasti ja tehokkaasti.



**SAGASTA ON SAATAVANA
2 ERI KOKOA JA MALLIA.
TÄYDELLISET TEKNISET
TIEDOT LÖYTYVÄT
SIVULTA 28.**

KARHU



Karhu 20 PK

Nerokkaan tyylikäs

Karhun tyylikkääät linjat ja kiiltävä teräspinta sopivat kaikkiin saunasisustuksiin. Kauniin pinnan alla on teknisesti viimeistelyjä ratkaisuja. Syvä kivipesä, tulipesän takaseinän vahvistettu ilmakanaava ja vahvistettu luukku takaavat kestävyden ja voi-

man. Älykäs Coanda-kiertoilmajärjestelmä tuottaa maksimaalisen lämmitystehon pienemmällä puumäärällä. Jokainen ominaisuus on toimiva, jokainen yksityiskohta on loppuun asti hiottu. Kaikki Karhu-puukiukaat ovat CE-merkittyjä.



Karhu PK
Sauna size (m³): 6 – 37
Output (kW): 16 – 29



Karhu 007 PK



Karhu PK ES
Saunan koko (m³): 12 – 24
Teho (kW): 19,9 – 24,7



Karhu PK VO*/VV**
Saunan koko (m³): 13 – 37
Teho (kW): 21,6 – 29



Karhu PK JK***
Saunan koko (m³): 13 – 20
Teho (kW): 21,6



Karhu Pata
Teho (kW): 15

Tietoja

- Lämpiseinän malli voidaan asentaa huoneiden väliseen seinään, jolloin se toimii tunnelmaa luovana takkana pukuhuoneessa ja nautinnolliset löylyt tarjoavana kiukaana saunassa.
- Kaikkia Karhu-kiukaita voidaan korottaa tai laskea tarpeen mukaan säädettävien jalkojen ansiosta.



**KARHUSTA ON
SAATAVANA 7 ERI KOKOA
JA 5 ERI MALLIA. TÄYDELLISET
TEKNISET TIEDOT LÖYTYVÄT
SIVULTA 30.**

TAKAT

Takka on meille kaikille tuttu ilon lähde.

Se lämmittää tilan nopeasti ja tehokkaasti, sekä toimii myös kauniina sisustuselementtinä. Illan hämärässä loimuava tuli, sen valo ja lämpö luovat tunnelmaa tilanteeseen kuin tilanteeseen aina rauhallisista lukuhetkistä kiihkeisiin aamutunneille kestäviin keskusteluihin.

Takka kerää perheen yhteen nauttimaan tulen rauhoittavasta lämmöstä. Juhlat alkavat ja päättyvät sen ääressä. Ja sen ääressä voit rauhoittua kiireisen päivän päätteeksi.

PUHDASTA LÄMPÖÄ

Kastor-takat ovat tehokkaita, taloudellisia ja tyylikkäitä. Ne edustavat yli 80 vuoden ajan kehitystyötä ja täyttävät korkeimmat palamistehoa, turvallisuutta ja muotoilua koskevat vaatimukset. Kaikki takkamme lämpiävät nopeasti ja vähällä vaivalla. Ne sopivat yhtä hyvin kaupunkikotiin kuin mökille. Ja ne ovat helppoja asentaa — jopa jälkikäteen ja itseasennettuna.



Helposti asennettavat takat

Nykyaikaisilla ja upeilla Kastor-takoilla nostat helposti kotisi tai mökkisi arvoa. Takkamme voi asentaa kaikkiin rakennuksiin, joissa on savupiippu tai joihin voi asentaa jonkin elementtisavupiipustamme.

Noudata Kastor-takkaa asentaessasi aina suoja-
täisyyksiä koskevia palosuojelumääräyksiä. Tekniset
tiedot ja mittatiedot löytyvät sivulta 32.



Melody Swing

Swing lämmittää huoneen nopeasti ja tehokkaasti — sen upean vuolukivipinnan sisällä lämmitystekniikan uusimmat uutuudet vaalivat tulta, joka näkyy upeasti suuren lasiluukun läpi. CE-merkitty.

Huoneen tilavuus: maks. 230 m³

Teho: 7 kW

Mitat (l,s,k):

556 x 405 x 935 mm

Paino: 204 kg



Opera Nero



Opera Rosso

Opera

Upea Opera suurine lasiluukkuineen kätkee sisäänsä monia teknisiä hienouksia, jotka muuttavat sen pelkästä koriste-esineestä toimivaksi lämmönlähteeksi. Verhoilun väri on helppo vaihtaa. CE-merkitty.

Huoneen tilavuus: maks. 250 m³

Teho: 10 kW

Mitat (l,s,k):

640 x 505 x 1 315 mm

Paino: 210 kg



Tango

Tangossa on suuri lasiluukku ja sivulasit, joista tulen loimu näkyy kaikkialle huoneeseen. Nykyaikainen, hienostunut ja pienikokoinen Tango sopii myös pienempiin huoneisiin. CE-merkitty.

Huoneen tilavuus: maks. 200 m³

Teho: 6 kW

Mitat (l,s,k):

520 x 525 x 1 425 mm

Paino: 160 kg



920 Steel



920

Melody

Kevyt ja vapaasti seisova Melody on vaikuttavan tyylikäs ja lämmittää huoneen nopeasti ja tehokkaasti. Saatavana vuolukivipinnoitettuna tai kevyellä teräskuorella varustettuna. CE-merkitty.

Huoneen tilavuus: maks. 230 m³

Teho: 7 kW

Mitat (l,s,k): 556 – 616 x 405 x 935 – 1120 mm

Paino: 86 kg (teräs), 287 – 366 kg (vuolukivi)



Bravo Vuolukivi

Bravo on upea valinta huoneeseen, jossa tarvitaan teho-kasta lämmönlähdettä ja nostetta sisustukseen. Takat ovat liitettävissä savuhormiin päältä tai takaa. CE-merkitty.

Huoneen tilavuus: maks. 230 m³

Teho: 6 kW

Mitat (l,s,k):

630 x 530 x 1 140 mm

Paino: 270 kg

PIIPUT JA HORMIT

Savupiippu ei ole pelkästään välttämätön osa takkaa tai kiuasta, se voi olla myös sisustus ja tunnelmaluoja. Eikä sinun tarvitse olla rakennusalan ammattilainen tai insinööri, jotta osaisit asentaa Kastor-moduulipiippu. Savupiiput on helppo asentaa vaihe vaiheelta etenevien asennusohjeiden avulla. Osat sopivat takuulla toisiinsa eikä asennukseen tarvita erikoistyökaluja.

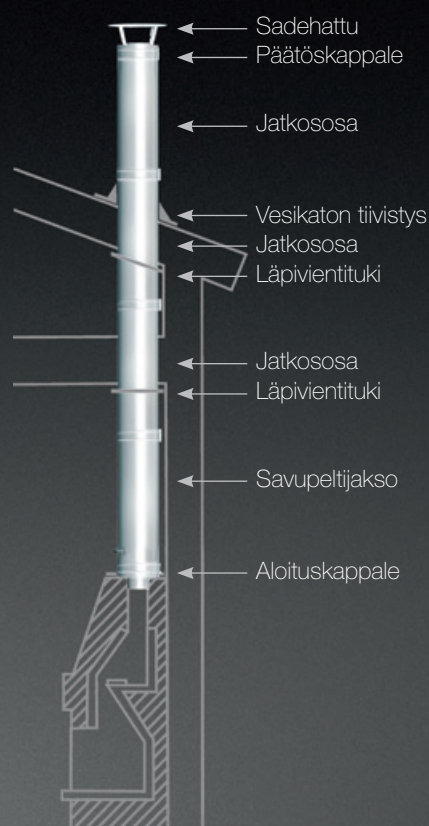
Kastor-elementtisavupiiput ovat korkealaatuisia, turvallisia ja CE-merkittyjä. Kastor-moduulipiippu sisäputki on valmistettu vahvasta haponkestävästä teräksestä, joka kestää kuumuutta, kylmää, kosteutta ja savukaasuja. Eristeenä on keraaminen villa ja ulkokuori on pulverimaalattu tai ruostumatonta terästä.

Kastor-moduulipiipun voit asentaa monenlaiseen kohteeseen. Aina on syytä ensin selvittää rakennusmääräykset viranomaisilta.

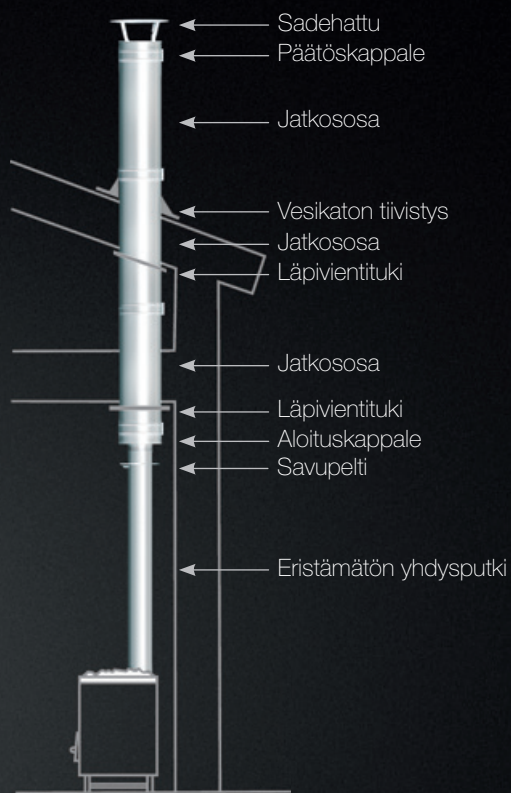


Asennusesimerkkejä

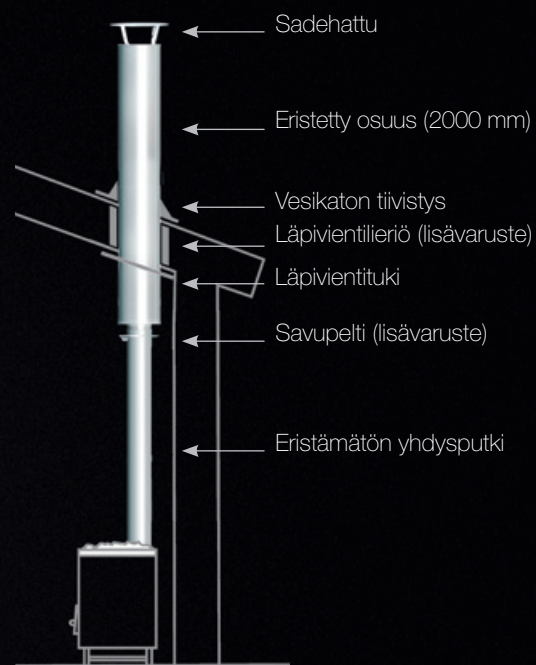
Kuten näet, monenlaiset asennukset ovat mahdollisia. Periaate on yksinkertainen: kokoa täsmälleen taloosi sopiva savupiippu lisäämällä osia yksi kerrallaan tulisijan liitännästä savupiipun hattuun saakka. Savupiipun asennus vaatii aina rakennusluvan, jota voit anoa kunnan rakennusvalvontaviranomaisilta.



Asennus tulisijan päältä



Asennus eristämättömällä yhdysputkella



Kastor-savupiippusarja

Kastor-savupiippusarja on asennusvalmis paketti, joka sisältää eristämättömän liitosputken, kattoläpiviennin, 2 metrin pituisen eristetytyn putken ja piipun hatun.



TEKNISET TIEDOT

Asuinalueellasi saattaa olla puulämmitteisiin
kiukaisiin ja takkoihin liittyviä vaatimuksia.
Varmista ensin, että ymmärrät mikä on mah-
dollista. Apua löydät näiden sivujen teknisistä
tiedoista sekä lähimmältä Kastor-edustajaltasi.



Puukiukaat

FERO

Koodi	Malli	Saunan koko (m ³)	Teho (kw)	Kiukaan lev x syv x kork (mm)	Suojaetäisyys kiukaasta paloherkkään materiaaliin (mm)				Saunan minimikorkeus (mm)
					Eteen	Sivuille	Taakse	Ylös	
289040	FERO	16-22	25	571x1225x515	1000	250	250	1100	2300*

*Alle minimikorkeuden käytettävä suojalevyä katossa.

Puukiukaat

SAGA

Koodi	Malli	Saunan koko (m ³)	Teho (kw)	Kiukaan lev x syv x kork (mm)	Suojaetäisyys kiukaasta paloherkkään materiaaliin (mm)				Saunan minimikorkeus (mm)
					Eteen	Sivuille	Taakse	Ylös	
289025	SAGA 20 PK	13-20	20	600 x 585 x 825	500	250	250	1400	2300*
289027	SAGA 20 PK KSIL	13-20	20	600 x 585 x 825	500	250	250	1400	2300*
289029	SAGA 27 PK	20-27	24,8	674 x 583 x 929	500	250	250	1300	2300*

*Alle minimikorkeuden käytettävä suojalevyä katossa.

Selitykset

KSIL = Lämpöeristetty kiuas suurella luukulla.

Etukehys lev x kork (mm)	Jatkokaula lev x korkeus x (pituus) (mm)	Vesi-säiliö (l)	Savuaukon Ø (mm)	Piipun halkaisija Ø (mm)	Takasavuaukon alareunan korkeus lattiasta	Yläsavuaukon etäisyys keskelle vaipasta (mm)	Paino ilman kiviä (kg)	Kivimäärä (kg)	Malli
–	–	–	129	130	–	143	148	74	FERO

Hyvä tietää

- Näkyvät laatta- ja lasipinnat sekä kiviseinät suurentavat tilavuutta 3 kuutiometrillä jokaista kaksi neliometriä ylittävää laatta- tai lasiseinäneliometriä kohti.
- Jos saunassa on eristämättömät hirsiseinät, suurena tilavuutta 25 %. Jos saunan koko on kahden kiuaskoon välissä, valitse aina suurempi kiuaskoko.
- Fero-kiukaassa on käytettävä pyöreitä keraamisia kiviä, jotka ovat halkaisijaltaan Ø 60/80/100 mm.

Etukehys lev x kork (mm)	Jatkokaula lev x korkeus x (pituus) (mm)	Vesi-säiliö (l)	Savuaukon Ø (mm)	Piipun halkaisija Ø (mm)	Takasavuaukon alareunan korkeus lattiasta (mm)	Yläsavuaukon etäisyys keskelle vaipasta (mm)	Paino ilman kiviä (kg)	Kivimäärä (kg)	Malli
–	–	–	129	130	505	155	93	145-150	SAGA 20 PK
603 x 636	403 x 534 (185-320)	–	129	130	–	155	103	145-150	SAGA 20 PK KSIL
–	–	–	129	130	640	155	109	195-200	SAGA 27 PK

Hyvä tietää

- Näkyvät laatta- ja lasipinnat sekä kiviseinät suurentavat tilavuutta 3 kuutiometrillä jokaista kaksi neliometriä ylittävää laatta- tai lasiseinäneliometriä kohti.
- Jos saunassa on eristämättömät hirsiseinät, suurena tilavuutta 25 %. Jos saunan koko on kahden kiuaskoon välissä, valitse aina suurempi kiuaskoko.
- Puukiukaan kivien läpimitan tulisi olla vähintään 10 cm.

Puukiukaat

KARHU

Koodi	Malli	Saunan koko (m ³)	Teho (kw)	Kiukaan lev x syv x kork (mm)	Suojaetäisyys kiukaasta paloherkkään materiaaliin (mm)				Saunan minimikorkeus (mm)
					Eteen	Sivuille	Taakse	Ylös	
289001	KARHU 007 PK	6-8	16	370 x 460 x 615	500	400	400	1400	2100*
289002	KARHU 12 PK	8-12	18.2	415 x 485 x 715	500	400	400	1383	2100*
289006	KARHU 16 PK	12-18	19.9	445 x 485 x 780	500	400	400	1370	2300*
289010	KARHU 18 PK ES	12-18	19.9	435 x 695 x 780	500	400	400	1370	2300*
289011	KARHU 20 PK	13-20	21.6	480 x 480 x 790	500	400	400	1357	2300*
289014	KARHU 20 PK JK	13-20	21.6	480 x 480 x 790	500	400	400	1357	2300*
289017	KARHU 27 PK	20-27	24.7	480 x 480 x 920	500	400	400	1333	2300*
289021	KARHU 27 PK ES	16-24	24.7	480 x 695 x 915	500	400	400	1333	2300*
289022	KARHU 37 PK	25-30,5**	29	580 x 580 x 920	500	400	400	1300	2300*
289012	KARHU 20 PK VO	13-20	21.6	670 x 480 x 790	500	400/150***	400	1357	2300*
289018	KARHU 27 PK VO	20-27	24.7	670 x 480 x 920	500	400/150***	400	1333	2300*
289023	KARHU 37 PK VO	25-30,5**	29	750 x 580 x 920	500	400/150***	400	1300	2300*
289013	KARHU 20 PK VV	13-20	21.6	670 x 480 x 790	500	400/150***	400	1357	2300*
289019	KARHU 27 PK VV	20-27	24.7	670 x 480 x 920	500	400/150***	400	1333	2300*
289024	KARHU 37 PK VV	25-30,5**	29	750 x 580 x 920	500	400/150***	400	1300	2300*
089650	KASTOR KARHU-PATA	-	15	410 x 570 x 775	500	500	500	1000	-

*Alle minimikorkeuden käytettävä suojalevyä katossa. **Soveltuu myös isompaan saunaan 37 m³. ***150 mm vesitankin puolella.

Selitykset

VO = Vesisäiliö edestä katsottuna oikealla puolella.

VV = Vesisäiliö edestä katsottuna vasemmalla puolella.

JK = Lämpöseinän kiuas pienellä luukulla.

ES = Vesisäiliö kiukaan etupuolella.

KARHU 12 PK, KARHU 20 PK, KARHU 27 PK ja KARHU 37 PK on varustettu säädettävillä etujaloilla.

	Etukehys lev x kork (mm)	Jatkokaula lev x korkeus x (pituus) (mm)	Vesi-säiliö (l)	Savuaukon Ø (mm)	Piipun halkaisija Ø (mm)	Takasavuaukon alareunan korkeus lattiasta (mm)	Yläsavuaukon etäisyys keskelle vaipasta (mm)	Paino ilman kiviä (kg)	Kivimäärä (kg)	Malli
	–	–	–	115	115	420	115	44	15-18	KARHU 007 PK
	–	–	–	129	130	473	135	61	35-40	KARHU 12 PK
	–	–	–	129	130	505	135	70	40-45	KARHU 16 PK
	–	–	26	129	130	505	135	76	40-45	KARHU 18 PK ES
	–	–	–	129	130	510	135	76	45-50	KARHU 20 PK
	375 x 450	275 x 410 (185)	–	129	130	–	135	79	45-50	KARHU 20 PK JK
	–	–	–	129	130	650	135	84	55-60	KARHU 27 PK
	–	–	26	129	130	650	135	92	55-60	KARHU 27 PK ES
	–	–	–	129	130	650	135	124	85-90	KARHU 37 PK
	–	–	28	129	130	510	135	81	45-50	KARHU 20 PK VO
	–	–	28	129	130	650	135	88	55-60	KARHU 27 PK VO
	–	–	28	129	130	650	135	129	85-90	KARHU 37 PK VO
	–	–	28	129	130	510	135	81	45-50	KARHU 20 PK VV
	–	–	28	129	130	650	135	88	55-60	KARHU 27 PK VV
	–	–	28	129	130	650	135	129	85-90	KARHU 37 PK VV
	–	–	60	115	115	593	95	41	–	KASTOR KARHU-PATA

Hyvä tietää

- Näkyvät laatta- ja lasipinnat sekä kiviseinät suurentavat tilavuutta 3 kuutiometrillä jokaista kaksi neliometriä ylittävää laatta- tai lasiseinäneliometriä kohti.
- Jos saunassa on eristämättömät hirsiseinät, suurena tilavuutta 25 %.
Jos saunan koko on kahden kiuaskoon välissä, valitse aina suurempi kiuaskoko.
- Puukiukaan kivien läpimitan tulisi olla vähintään 10 cm.

Takat

Malli	Huoneen tilavuus (m³)	Teho (kW)	Leveys x Syvyys x Korkeus (mm)	Suojaetäisyys takasta (mm)				Savuputken aukko (mm)
				Edessä	Sivulla	Takana	Yläpuolella	
MELODY SWING	230	7	556 x 405 x 935	1000	400*	300	600	129
MELODY 920	230	7	616 x 402 x 935	1000	400*	300	600	129
MELODY 920 STEEL	230	7	550 x 402 x 935	1000	400*	300	600	129
MELODY 1150	230	7	616 x 402 x 1120	1000	400*	300	600	129
OPERA ROSSO	250	10	640 x 505 x 1315	1000	400*	250	800	129
OPERA NERO	250	10	640 x 505 x 1315	1000	400*	250	800	129
TANGO	200	6	520 x 525 x 1425	1000	400	250	600	129
BRAVO VUOLUKIVI	230	6	630 x 530 x 1140	1000	250	250	600	129

*Suojaetäisyys rungosta ilman kivipaneelia, paneelin kanssa 250 mm. **Suojaetäisyys sivulasista 500 mm.

Moduulipiiput

Malli	Sisäputki (mm)	Sisäläpimitta (mm)	Ulkoläpimitta (mm)	Suojaetäisyys (mm)
KASTOR KC ELEMENTTISAVUPIIPPU 130	1	130	250	50
KASTOR KC ELEMENTTISAVUPIIPPU 150	1	150	270	50

Ulkovaippa saatavana ruostumattomana tai maalattuna mustana. Sisäputki haponkestävää terästä. Osien pituudet 250 mm, 500 mm ja 1000 mm. Hyötypituudet 190 mm, 440 mm, 940 mm.

Chimney set

Malli	Sisäputki (mm)	Sisäläpimitta (mm)	Ulkoläpimitta (mm)	Suojaetäisyys (mm)	Kuumuusluokka	CE-merkitty	Paino (kg/m)
SAVUPIIPPUSARJA-130	1	130	250	50	T600	Kyllä	(noin) 11

Ulkovaippa ruostumatonta terästä. Sisäputki haponkestävää terästä.

Kastor-savupiippusarja:
Eristetty putki 2000 mm.
Eristetty osa jatkettavissa enintään 5 m pituiseksi.

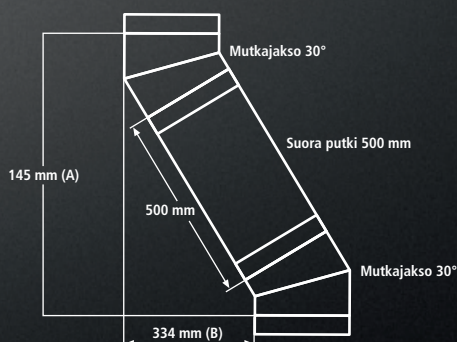
Kastor-savupiippusarja sisältää:
eristämätön liitosputki, eristetty putki, hattu, kaulus, läpivientilevy (kaltevuus 0-30°).

Etäisyys takareunasta savuputken aukon keskelle (mm)	Etäisyys takareunasta savuputken aukon keskelle (mm)	Etäisyys savuputken aukon alareunasta lattiaan (mm)	Savupiippu taaksepäin ja ylöspäin (mm)	Paino (kg) suluissa takakivien kanssa (kg)	Malli
205	202	723	KC Ø 130	204 (226)	MELODY SWING
205	202	723	KC Ø 130	287 (307)	MELODY 920
205	202	723	KC Ø 130	86	MELODY 920 STEEL
723	202	723	KC Ø 130	344 (366)	MELODY 1150
150	150	1050	KC Ø 130	210	OPERA ROSSO
150	150	1050	KC Ø 130	210	OPERA NERO
192	192	1152	KC Ø 130	160	TANGO
210	210	920	KC Ø 130	270	BRAVO VUOLUKIVI

Kuumuusluokka	Paino (kg/jm)	CE-merkitty	Malli
T600	n. 11 kg	Kyllä	KASTOR KC ELEMENTTISAVUPIIPPU 130
T600	n. 13 kg	Kyllä	KASTOR KC ELEMENTTISAVUPIIPPU 150

Malli	Suoran putken pituus [A] (mm)	Sivuttaissiirtymä [B] (mm)	Nousu (mm)	Käyrän kulma
SIVUTTAISSIIRTYMÄ				
2 x mutkajakso	–	116	371	30°
2 x mutkajakso + suora putki 250	250	209	532	30°
2 x mutkajakso + suora putki 500	500	334	749	30°
2 x mutkajakso + suora putki 1000	1000	584	1182	30°

Sivuttaissiirtymä 500 mm:n jatkososalla







CE

Kastor pidättää oikeuden
tehdä muutoksia milloin tahansa
ilman ennakkoilmoitusta.

Tuotanto Markenvarð Media
NW Printing Solutions Oy
© 2013 HELO OY



KASTOR

Follow your fire

HELO OY
Tehtaankatu 5 – 7
11710 RIIHIMÄKI
SUOMI
www.kastor.fi